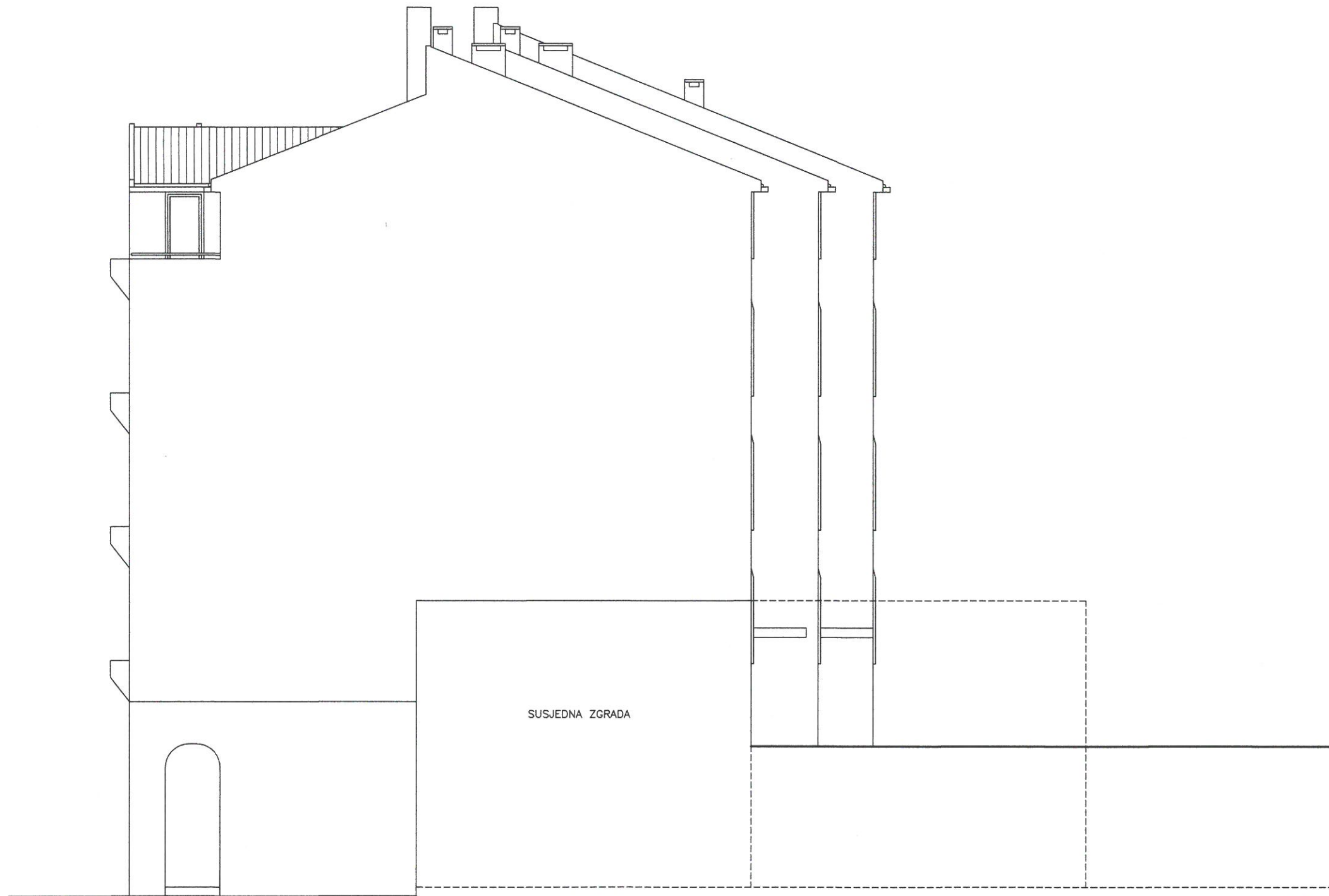



SJEVERNO PROČELJE M 1:100  
(postojeće stanje)



  
**RADOSLAV PIVAC**  
 dipl.ing.arh.  
 OVLAŠTENI ARHITEKT  
 A 1490

 Luneta SPLIT d. o. o.	INVESTITOR: Suvlasnici višestambene zgrade u Vrgorcu, Hercegovačka 1 i 3
	GRAĐEVINA: Rekonstrukcija višestambene zgrade u Vrgorcu, Hercegovačka 1 i 3 (k.č.z. 474 K.O. Vrgorac I)

RAZINA:	GLAVNI PROJEKT / ARHITEKTONSKI	
SADRŽAJ:	SJEVERNO PROČELJE (postojeće stanje)	T.D. 286-16 MJERILO: 1:100
PROJEKTANT:	RADOSLAV PIVAC, dipl.inž.arh.	
SURADNIK:	TATJANA PIVAC, inž.arh.	
SPLIT,	prosinac 2016.	LIST: 9